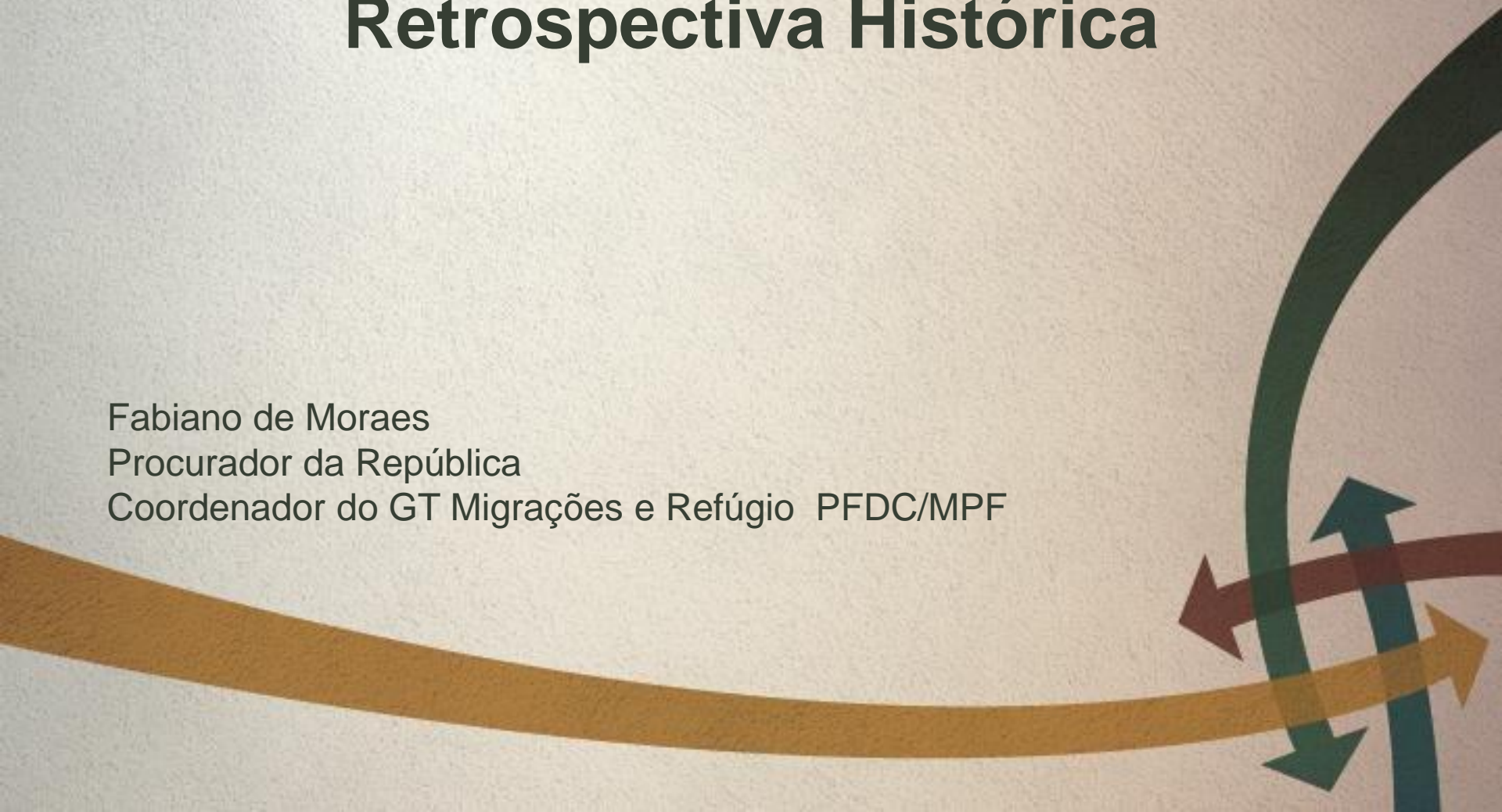
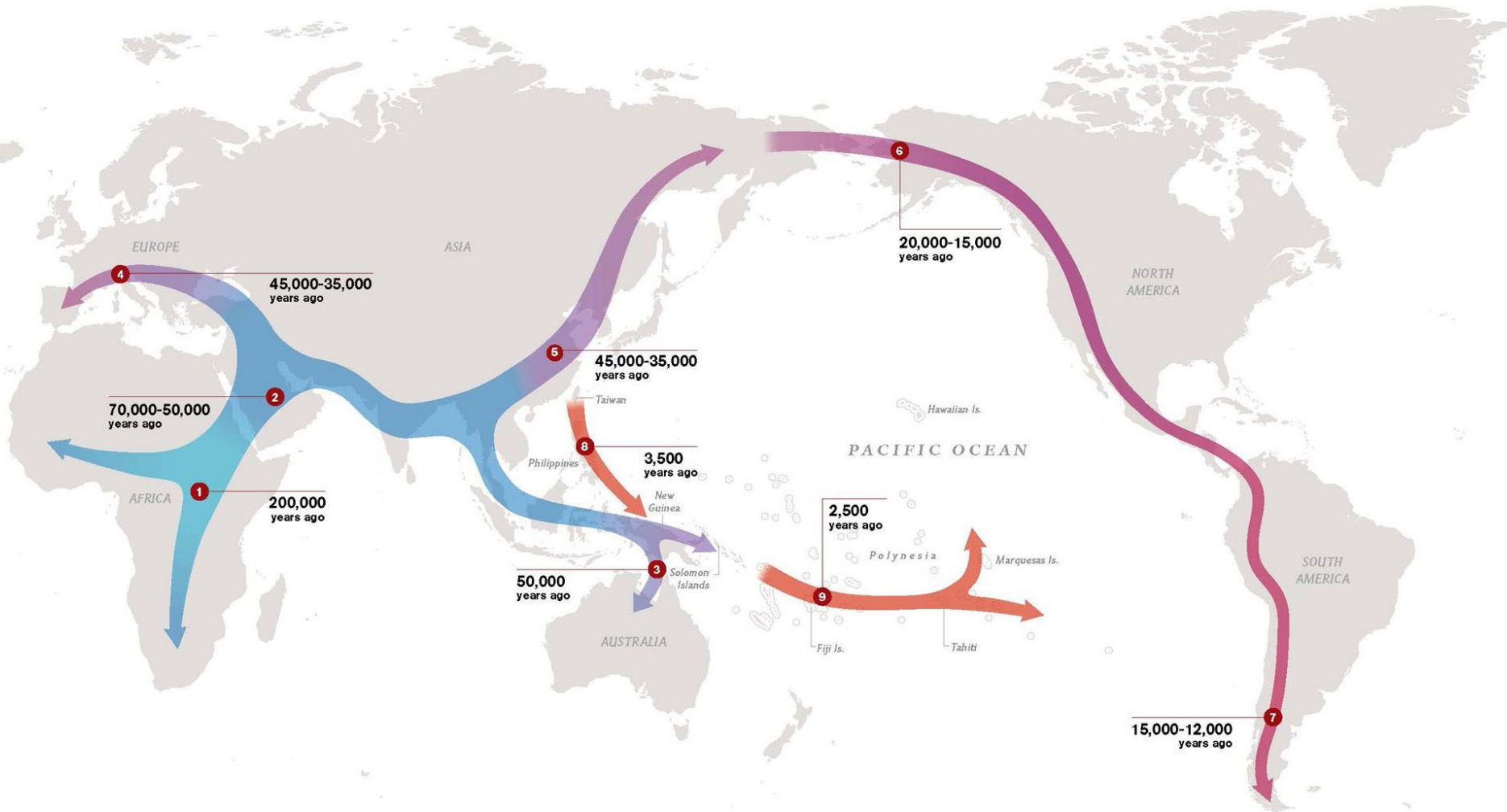


Migrações

Retrospectiva Histórica

Fabiano de Moraes
Procurador da República
Coordenador do GT Migrações e Refúgio PFDC/MPF





O Início

Brasil - 1500



**Entre 2 e 6 milhões
de Indígenas (1500)**



100 mil (1500 - 1700) + 600 mil (1701 -1850)
Portugueses



650 mil (1500 - 1700) + 3,35 milhões (1701 -1850)
Africanos escravizados



Abertura dos Portos - 1808



Lei de Terras

(Lei nº 601/1850)



Política de

"Branqueamento"

da População





PROUNI
ATENÇÃO
FALTA POUCO
PARA ENCERRAR
O PRAZO

BO
50 C
PARA
UMA
PAR

MINISTÉRIO DA
EDUCAÇÃO



República

(Decreto nº 528/1890)





Inteiramente
LIVRE
a entrada de
migrantes

**Válidos e Aptos
para o trabalho**











Lei dos “Indesejados” (Decreto nº 1.641/1907)



**Expulsão de estrangeiros
que comprometam a
Segurança Nacional ou
a tranquilidade pública**

Povoamento Nacional

(Decreto nº 6.455/1907)



Política de Cotas (Estado Novo)



Pós II Guerra Mundial

(Decreto-Lei nº 7.967/45)



"necessidade de preservar e desenvolver, na composição étnica da população, as características mais convenientes da sua

ascendência europeia,

assim como a defesa do trabalhador nacional"



29 mil refugiados
(1946 - 1952)

Expulsão de estrangeiros

(Decreto Lei nº 417/1969)

“cujo procedimento
o torne nocivo ou
perigoso a
convivência ou ao
interesse nacional”





Decreto-Lei nº 941/69
(Decreto nº 1.641/1907)



**Estatuto do
Estrangeiro
(Lei nº 6.815/80)**



Lei de Refúgio

(Lei nº 9.474/97)

NOVA LEI DE MIGRAÇÃO

LEI
DE
MIGRAÇÃO

MIGRAR
É UM
DIREITO

PELO FIM
DA DISCRIMINAÇÃO
DE MIGRANTES

NEM
SER
UM
HUMANO
ILEGAL

Lei de Migrações
(Lei nº 13.445/17)

Política Migratória Nacional





“

O Brasil é soberano para decidir se aceita ou não migrantes. Quem porventura vier para cá deverá estar sujeito às nossas leis, regras e costumes, bem como deverá cantar nosso hino e respeitar nossa cultura. Não é qualquer um que entra em nossa casa, nem será qualquer um que entrará no Brasil via pacto adotado por terceiros. **NÃO AO PACTO MIGRATÓRIO.**

 @jairbolsonaro

Política Migratória Nacional



OBRIGADO!!!



fabianomoraes@mpf.mp.br